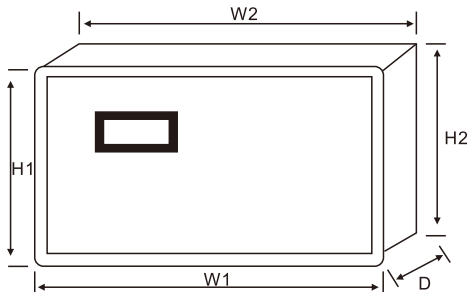


单速风机操作说明书

概述

SY-FJ系列风机控制器，是应市场需求专为22KW以下的小功率风机推出的一款高性能的产品，主要用于排烟、消防等控制。

外形及尺寸图



W1:154mm H1:91mm
W2:144mm H2:82mm
D:37mm

最佳开孔尺寸:
145*83mm

断电记忆保存功能

本产品有断电记忆保存功能，当停电时，再次上电时就会默认为断电前的状态，例如:处于手动状态下断电，上电时就处于手动状态。

按键

手动按键:手动控制选择键，当手动状态指示灯亮代表处于手动控制模式，

需通过画板按键控制启停；

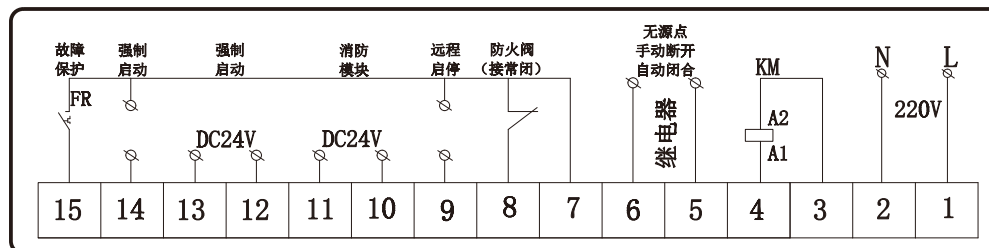
自动按键:自动控制选择键,当自动状态指示灯亮代表处于自动控制模式，需

通过外部信号控制启停；

启动按键:指手动状态下风机启动键；

停止按键:指手动状态下风机停止键。

单速风机接线原理



接线端口描述

端子号	说明	端子号	说明
1	工作电源AC220V 火线	8	防火阀接点/得电允许、失电禁止
2	工作电源AC220V 零线	9	远程控制点/得电启动、失电停止
3	接触器线圈A2	10	DC24V模块启动
4	接触器线圈A1	11	得电启动、失电停止
5	无源/手动时断开	12	DC24V强制启动
6	自动闭合	13	得电启动、失电停止
7	公共信号控制端	14	强制启动
		15	故障保护信号点/常开常闭型可编

自动信号接线描述

- 1、防火阀:接7#、8#(接常闭)；
- 2、远程控制:接7#、9#(接通启动、断开停止)；
- 3、消防中心控制:接10#、11#(DC24V无正负之分)；
- 4、强制启动控制:接12#、13#(DC24V无正负之分)；
- 5、无源强制启动:接7#、14#(接通启动、断开停止)。

功能操作描述

1、故障类型选择:

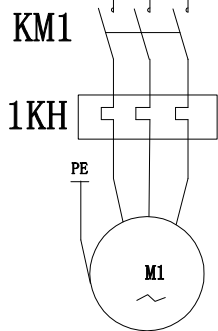
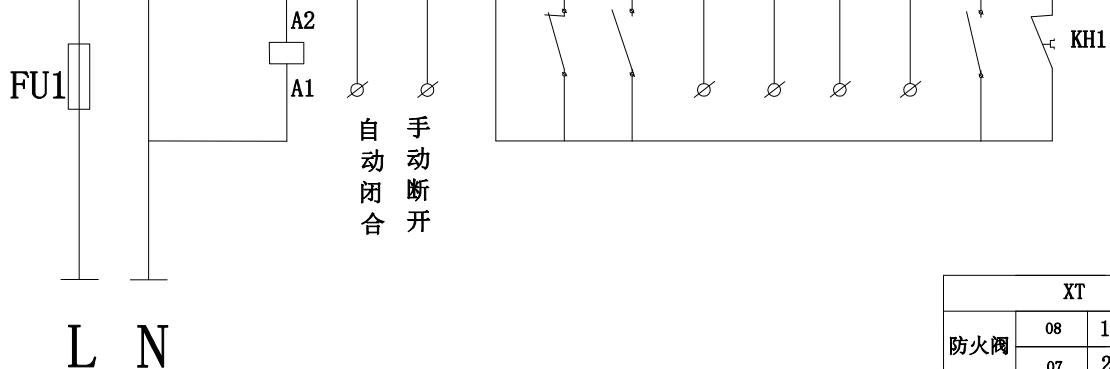
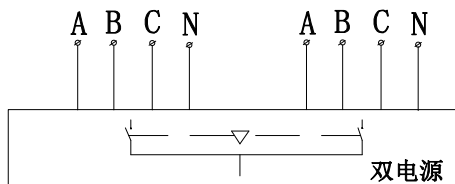
在自动状态下按住《启动》键5秒以上，可切换15#端子的故障信号类型，分常开型和常闭型，出厂默认为常开型。

2、保护类型选择:

在自动状态下，按住《停止》键5秒以上可将15#端的故障保护型变为故障报警型只报警不断开输出，依次循环切换故障保护类型。

单速风机控制器端子

L	N	KM1	手动自动 无源反馈	公共点	防火阀	远程 控制	DC24V 消防模块	DC24V 强自启动	强自 启动	故障 保护				
1	2	3	4	5	6	7	8	9	10	11	12	13	14	15



XT		
防火阀	08	1
	07	2
远程 控制	07	3
	09	4
消防 模块 DC24V	10	5
	11	6
强自 启动 DC24V	12	7
	13	8
运行 反馈	101	9
	103	10

图(表)用件登记
 CAD制图
 图能图号
 底图号
 姓名
 日期

设计	工艺	阶段标记	重量	比例
时间	标准化			
审核	审定			
审批	批准			

共 1 张 第 1 张

单速风机控制器